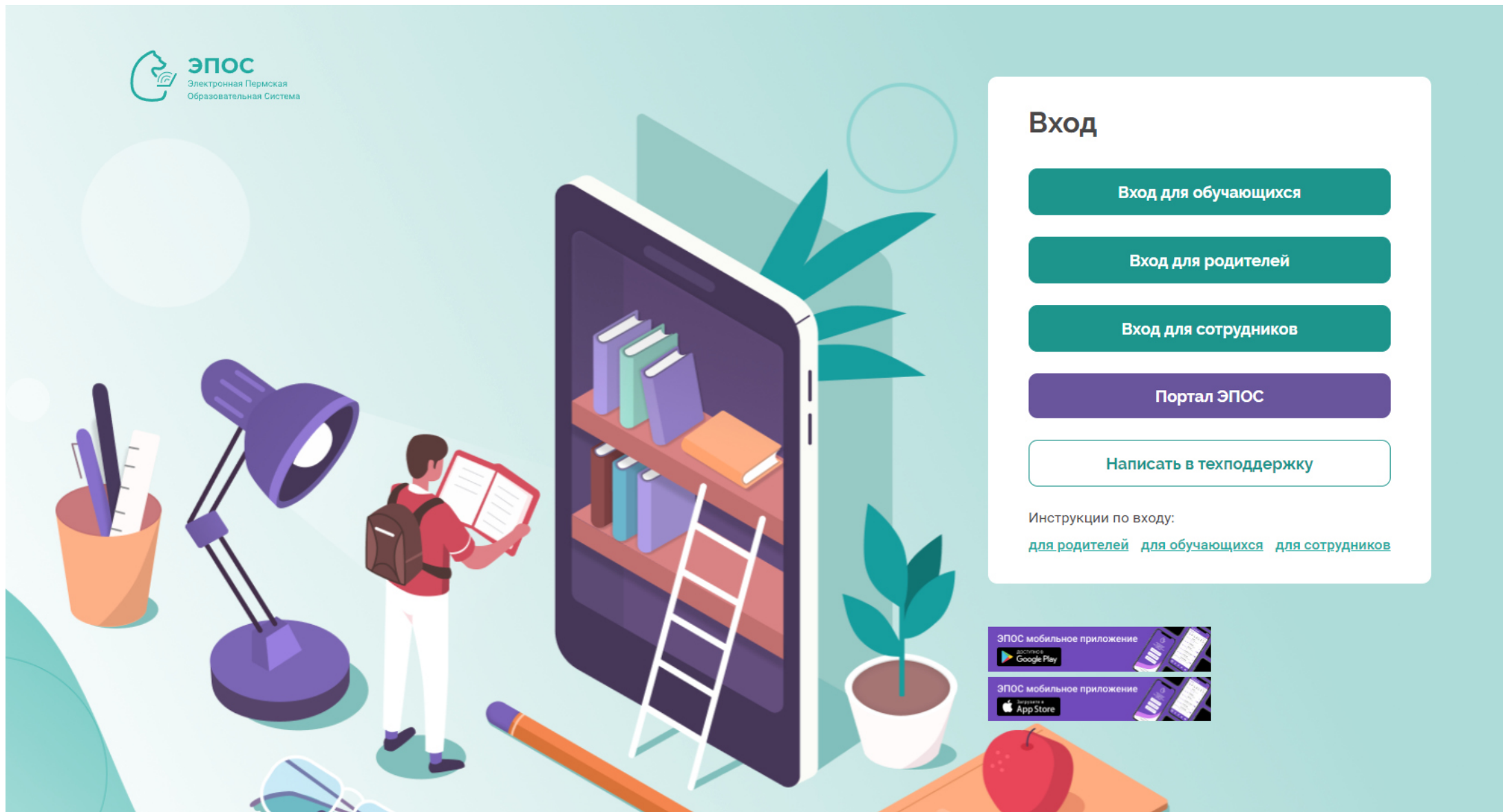


Инструкция для входа обучающихся в ЭПОС.Школа / ЭПОС.СПО



Вход

Вход для обучающихся

Вход для родителей

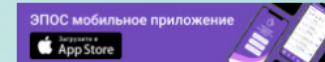
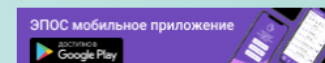
Вход для сотрудников

Портал ЭПОС

Написать в техподдержку

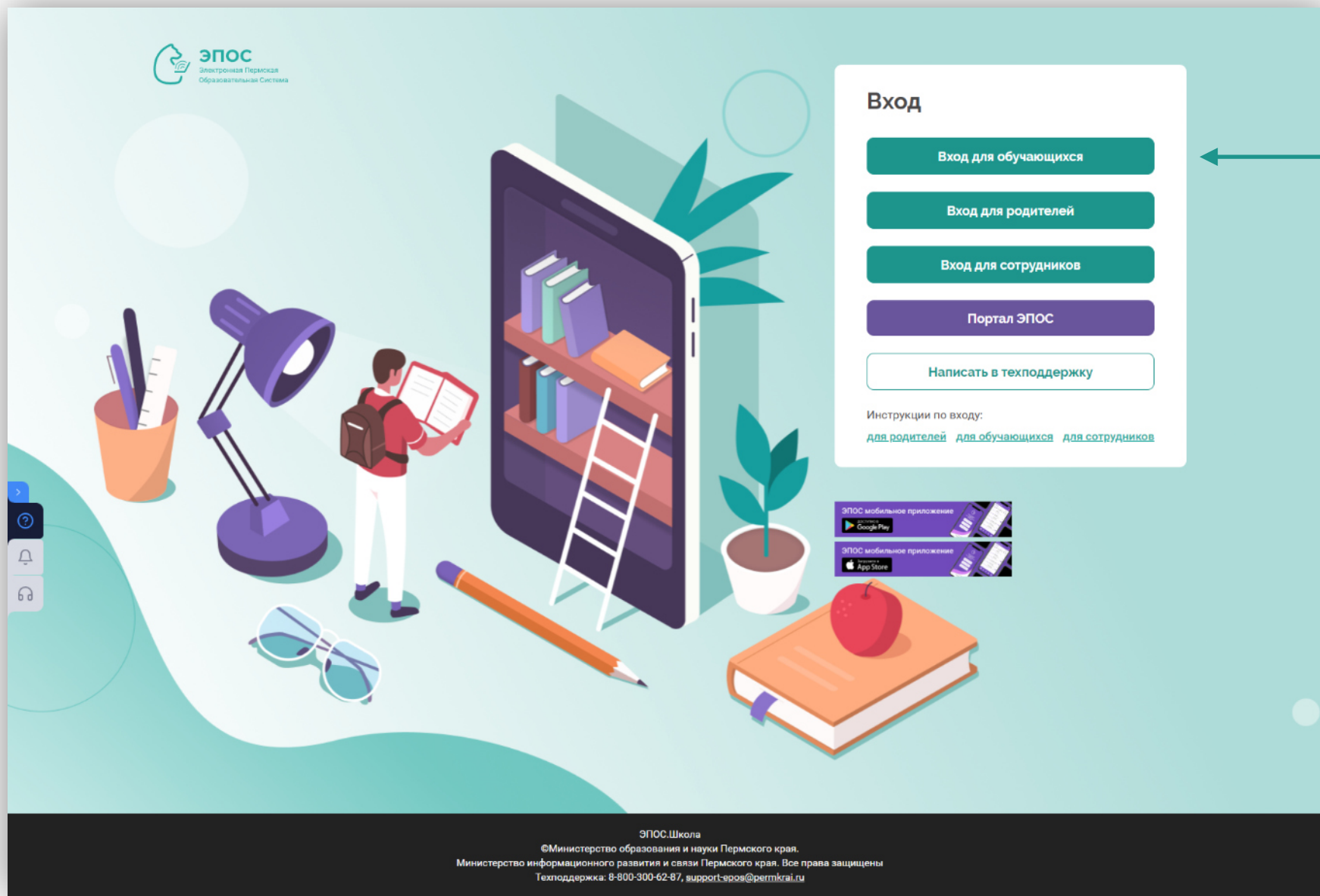
Инструкции по входу:

[для родителей](#) [для обучающихся](#) [для сотрудников](#)





В браузере [Яндекс](https://school.permkrai.ru) откройте страницу <https://school.permkrai.ru>



Нажмите на кнопку «Вход для обучающихся» в правой части экрана



Зарегистрируйтесь на открывшейся странице Регионального сервиса аутентификации и авторизации гражданина Пермского края (РСААГ)

Внимательно отнеситесь к вводу адреса электронной почты и пароля.

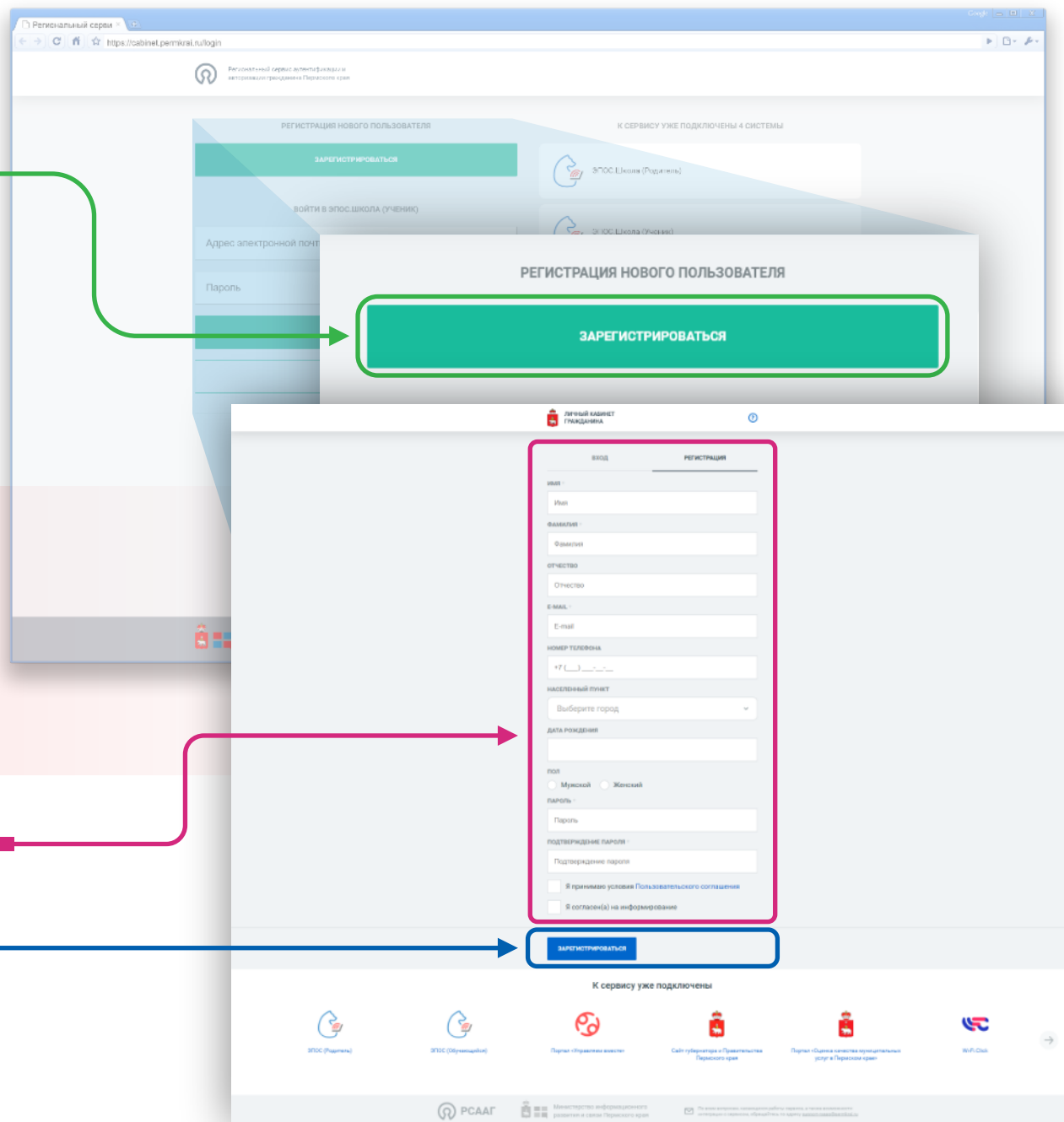


АДРЕС ЭЛЕКТРОННОЙ ПОЧТЫ ОБУЧАЮЩЕГОСЯ ДОЛЖЕН БЫТЬ УНИКАЛЬНЫМ, Т.Е. НЕ МОЖЕТ СОВПАДАТЬ С АДРЕСОМ ЭЛЕКТРОННОЙ ПОЧТЫ РОДИТЕЛЯ.

Проверьте правильность ввода данных перед нажатием кнопки

ЗАРЕГИСТРИРОВАТЬСЯ

Происходит регистрация на Региональном сервисе аутентификации и авторизации гражданина Пермского края (РСААГ) и создаётся Ваш личный кабинет на сайте <https://cabinet.permkrai.ru>



Обратите внимание!

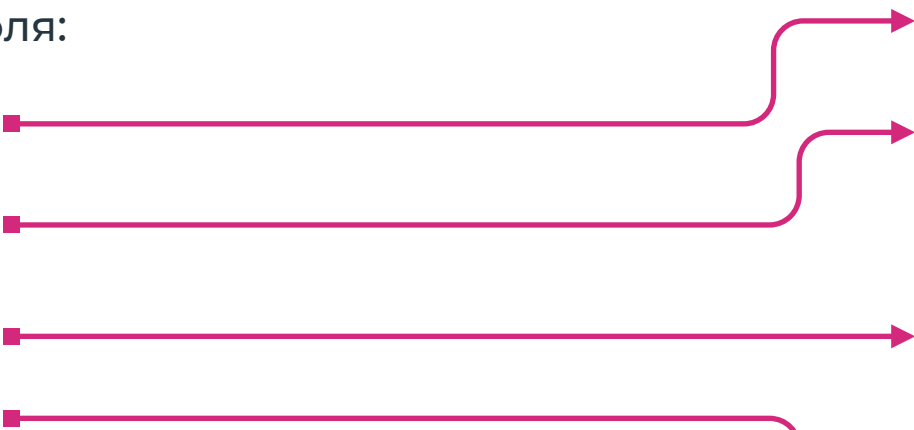
Обязательными для заполнения являются поля:

Имя

Фамилия

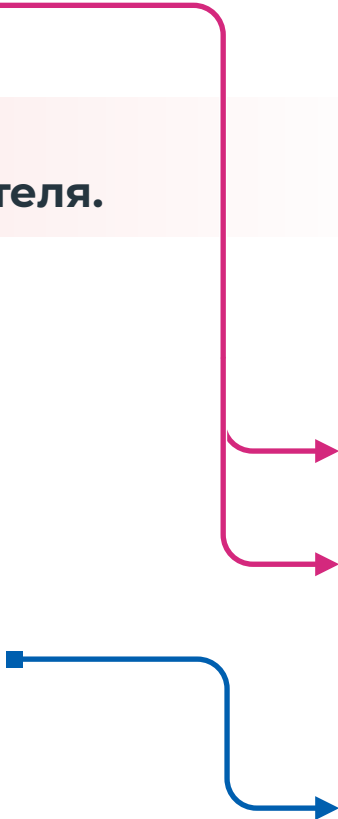
e-mail

и пароль.



E-mail должен быть действующим и должен отличаться от e-mail родителя.

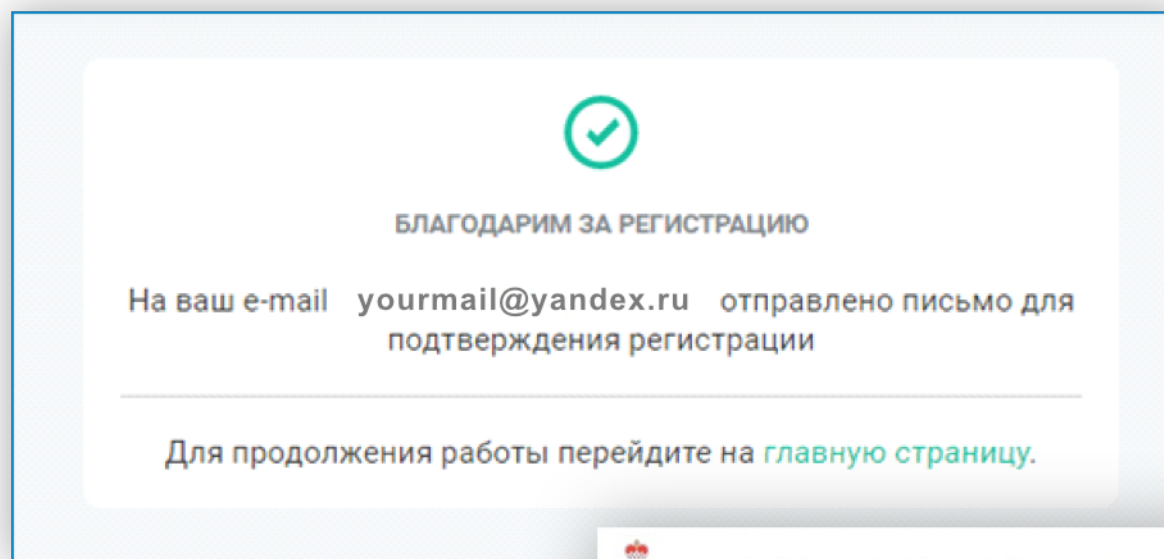
После заполнения формы нажмите на кнопку **ЗАРЕГИСТРИРОВАТЬСЯ** снизу страницы.



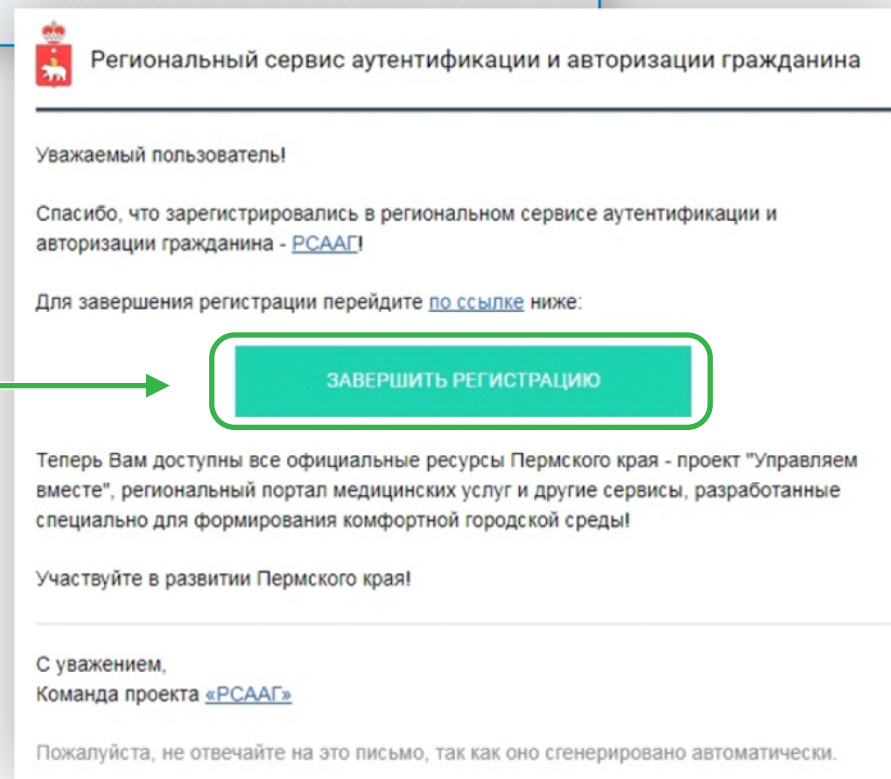
The screenshot shows the registration page of the 'ЛИЧНЫЙ КАБИНЕТ ГРАЖДАНИНА' (Citizen's Personal Cabinet). The page has a header with the logo and a question mark icon. Below the header, there are two tabs: 'ВХОД' (Login) and 'РЕГИСТРАЦИЯ' (Registration), with 'РЕГИСТРАЦИЯ' being the active tab. The registration form consists of several fields: 'ИМЯ *' (Name), 'ФАМИЛИЯ *' (Surname), 'ОТЧЕСТВО' (Patronymic), 'E-MAIL *' (Email), 'НОМЕР ТЕЛЕФОНА' (Phone Number), 'НАСЕЛЕННЫЙ ПУНКТ' (Residence Point) with a dropdown menu, 'ДАТА РОЖДЕНИЯ' (Date of Birth), 'ПОЛ' (Gender) with radio buttons for 'Мужской' (Male) and 'Женский' (Female), 'ПАРОЛЬ *' (Password), and 'ПОДТВЕРЖДЕНИЕ ПАРОЛЯ *' (Confirm Password). At the bottom, there are two checkboxes: 'Я принимаю условия Пользовательского соглашения' (I accept the Terms of Service) and 'Я согласен(а) на информирование' (I agree to be informed). A blue button labeled 'ЗАРЕГИСТРИРОВАТЬСЯ' (Register) is located at the bottom right of the form.



После заполнения формы и нажатия на кнопку «Зарегистрироваться»
Вы увидите сообщение:




Проверьте указанный Вами
электронный ящик и пройдите
по ссылке в письме.



На открывшейся странице «Доступные системы» выберите блок ЭПОС (ОБУЧАЮЩИЙСЯ) и нажмите на кнопку «**Войти**»


Доступные системы

ПЕРЕЧЕНЬ ДОСТУПНЫХ СИСТЕМ ЕДИНЫЙ ЦЕНТР УВЕДОМЛЕНИЙ



ЭПОС (РОДИТЕЛЬ)

Электронная Пермская Образовательная Система - это облачная интернет-




ЭПОС (ОБУЧАЮЩИЙСЯ)

Электронная Пермская Образовательная Система - это облачная интернет-платформа,

ВОЙТИ

При первом входе в систему **НЕОБХОДИМО** разрешить доступ к аккаунту.

 **ЛИЧНЫЙ КАБИНЕТ ГРАЖДАНИНА**

Уважаемая Екатерина П.

Для входа в **ЭПОС (Обучающийся)** необходимо предоставить доступ к следующим данным Вашего аккаунта РСААГ:

- Доступ к персональной информации (ФИО, дате рождения, городу проживания, логину)
- Доступ к E-mail
- Доступ к номеру телефона

РАЗРЕШИТЬ **ОТМЕНА**



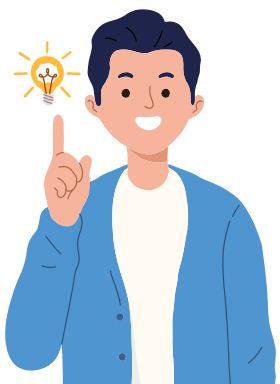


Если Вы входите впервые, на экране отобразится сообщение о том, что требуется сообщить регистрационный номер классному руководителю/куратору. Скопируйте номер, указанный в сообщении, и передайте его классному руководителю/куратору.

, поздравляем!

Вы зарегистрировались в ЭПОС.Школа/ЭПОС.СПО под ролью "Ученик"
Для входа в Систему сообщите регистрационный номер классному руководителю/куратору.
Ваш регистрационный номер:

Если нужно зарегистрироваться в Системе другим членам семьи, Вам необходимо [ВЫЙТИ](#) из [личного кабинета РСААГ](#).



При возникновении затруднений Вы можете написать в службу технической поддержки.

Для этого на стартовой странице Системы нажмите кнопку «Написать в техподдержку» и заполните форму обратной связи.

Вход

[Вход для обучающихся](#)

[Вход для родителей](#)

[Вход для сотрудников](#)

[Портал ЭПОС](#)

[Написать в техподдержку](#)

Инструкции по входу:
[для родителей](#) [для обучающихся](#) [для сотрудников](#)

